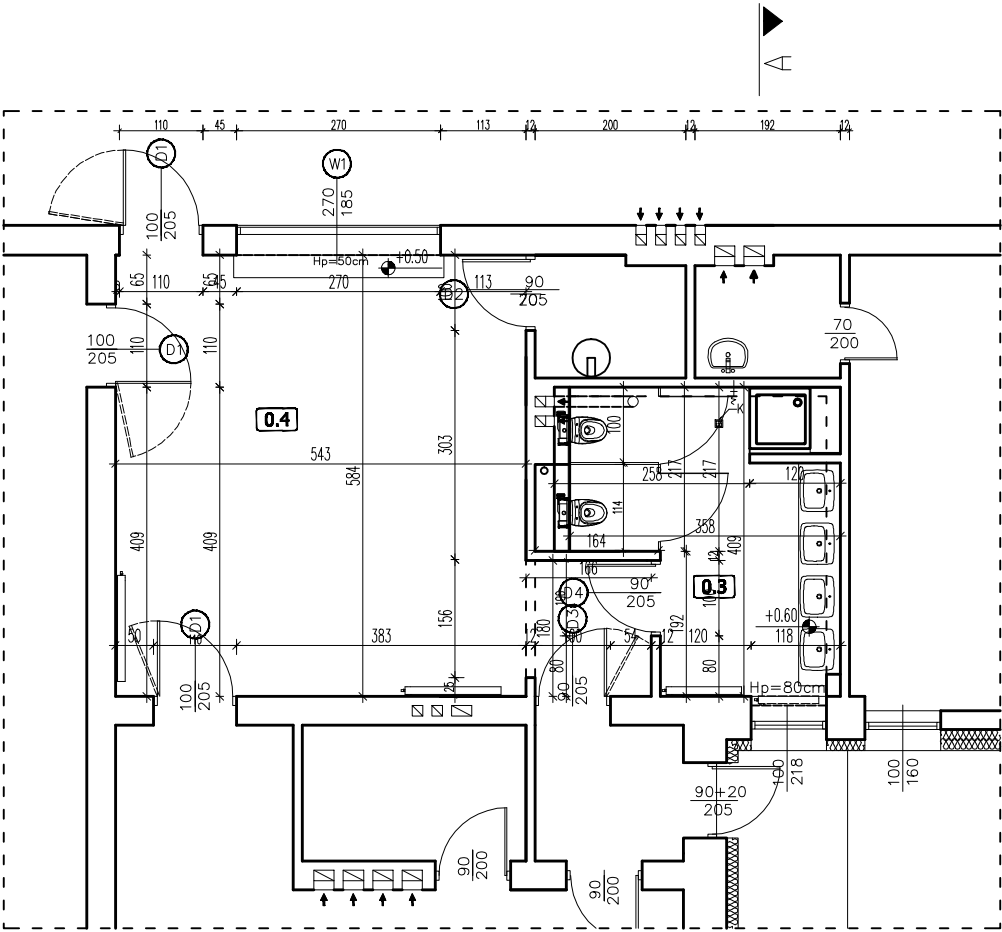


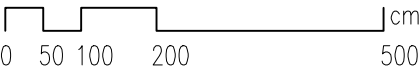
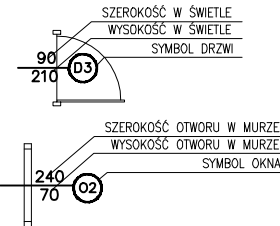
przed przebudową



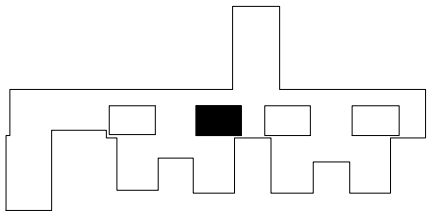
po przebudowie

LEGENDA

DRZWI I OKNA



Nr Pom.	Nazwa pomieszczenia	Rodzaj posadzki	Powierzchnia m ²
0.3	ŁAZIENKA	TERAKOTA	15,9
0.4	SZATNIA	WYKŁADZINA	32,6



schemat budynku

UWAGI

RYSUNEK NALEŻY ROZPATRYWAĆ RÓWNOCZEŚNIE Z RYSUNKAMI BRANŻOWYMI.
W PRZYPADKU NIEZGODNOŚCI NALEŻY POINFORMOWAĆ PROJEKTANTÓW.

PRZED ZASTOSOWANIEM MATERIAŁÓW WYKOŃCZENIOWYCH NALEŻY PRZEDSTAWIĆ PRÓBKI DO AKCEPTACJI PRZEZ PROJEKTANTÓW

PROJEKT CHRONIONY PRAWAMI AUTORSKIMI, WSZELKIE ZMIANY WYMAGAJĄ ZGODY PROJEKTANTÓW

Obiekt:	Przebudowa pomieszczeń w przedszkolu nr 3 w Lubaczowie	Skala:	1:100
Adres obiektu:	ul. Słowackiego 16 ,37-600 Lubaczów, dz. nr 2980,2979/2,2998/2	Data:	01.2016r.
Inwestor:	Urząd Miasta Lubaczów	Nr Rysunku:	A-06
Adres inwestora:	ul. Rynek 26; 37-600 Lubaczów		
Tytuł rysunku:	RZUT PARTERU-cz. 2		
Zespół projektowy			
Imię i Nazwisko	Specjalność	Nr uprawnień	Podpis
inż. Zygmunt Motyka	architektoniczno-konstrukcyjna	WEPP/ZNB/LUB/79/3,17/52/82 409/68	
Zespół opracowujący			
Imię i Nazwisko	Specjalność	Nr uprawnień	Podpis
inż. Piotr Niedźwiecki	konstrukcyjna		
inż. Wacław Czarnik	konstrukcyjna		
mgr inż. Marcin Koszczan	konstrukcyjna		
mgr inż. Anna Kozłowska	konstrukcyjna		
mgr inż. Ewa Brogowska	konstrukcyjna		
mgr inż. arch. Angelika Czech	architektoniczna		